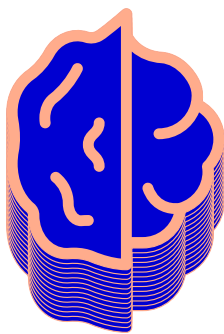




TERRE EMERSE



1. CALL

Terre emerse by Keep Life!
www.keeplife.it

Una nuova terra è **emersa** nel mare di gusci Keep Life, il **continente Colore**.

Keeplife vi invita ad entrare nella sua rete! Come? Partecipando al **bando "Terre emerse"**.

Keep Life esplora il mondo dell colore con 4 nuove colorazioni che sono un tributo alla Campania:

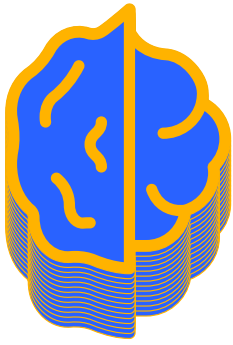
Il nero Vesuvio,
il bianco Fiano,
il giallo Tufo
il rosso Pompeiano.

La regola è una: sviluppare un progetto a partire da una **"forma 0" 20x20x10**, a sua volta sezionata in due metà (10x20x10 cm ciascuna), a cui sarà possibile attribuire in fase progettuale **2 dei nuovi colori a o le classiche cromie**.

Inviaci l'idea, schizzi, disegni o render e selezioneremo i migliori progetti pervenuti.

Vieni con noi alla **Milan Design Week 2022**.

Diventa nostro partner ed entra nel catalogo Keeplife!



2.

I COLORI

**Il nero, il buio;
Il bianco, la luce;
Il giallo ocra, l'argilla;
Il rosso, il sangue;**

Questi i primi colori che l'uomo ha sperimentato per rappresentarsi e indagare sul tangibile e l'intangibile della realtà. Allo stesso modo, oggi, KL esplora il tema della cromia a partire da queste tonalità primordiali così legate al mondo naturale. E' così che le classiche cromie dei gusci si impastano con la terra generando queste nuove colorazioni.



ROSSO POMPEIANO



NERO VESUVIO



GIALLO TUFO



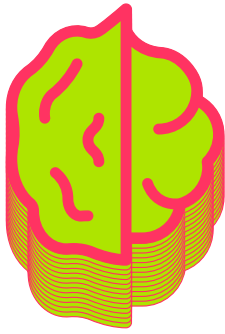
BIANCO FIANO



CLASSIC 1



CLASSIC 2



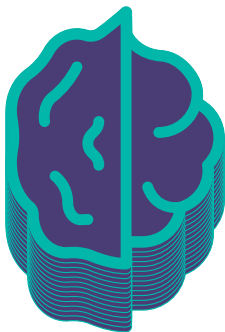
3. CRITERI SELETTIVI

TECNICI:

- . Rispettare le misure della forma O **20x20x10**
- . Attribuire **due colorazioni** ai due **sottoblocchi materici 10x20x10cm**, ottenuti dalla sezionatura a metà della "forma O"
- . Viene ammessa la possibilità di abbinare un altro materiale al KL

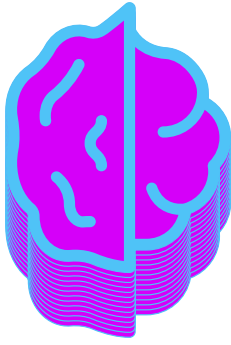
PROGETTUALI:

- . sostenibilità
- . fattibilità
- . originalità
- . coerenza con i valori marchio



4. FILE DA INVIARE

- . Disegni tecnici **Tavola A3**
- . Immagine realistica dell'oggetto formato **JPEG** qualità 300 dpi
- . Breve **descrizione** dell'idea
- . Contratto di partecipazione compilato e firmato



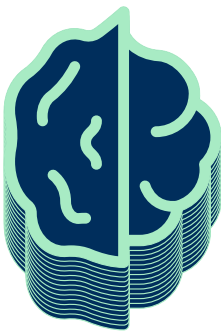
5. MODA- LITÀ

. Collegati alla pagina www.keeplife.it e scarica le info riguardanti la quota di adesione e il contratto di partecipazione.

. Inviare una mail con gli allegati entro e non oltre il **10 febbraio 2022** al seguente indirizzo mail info@keeplife.it con oggetto "terreemerse".

. Ricorda di inserire all'interno della mail i tuoi contatti: indirizzo mail, numero di telefono, eventuali siti o pagine social.

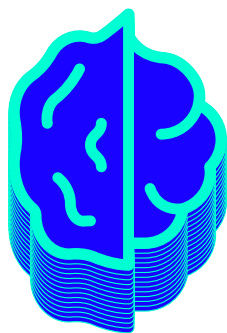
. I selezionati saranno contattati entro il **23 febbraio 2022**.



6. DIRITTI D'AUTORE

Diventando nostro partner ti sarà riconosciuta una royalty a partire dalla prima vendita del prodotto da te progettato, se sei un designer, o realizzato, se sei un artigiano o un'azienda.

Il tutto sarà garantito e stabilito tramite regolare contratto.



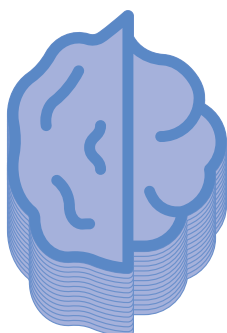
7. MILAN DESIGN WEEK 2022

Partecipa con Keeplife alla **Design Week di Milano 2022!**

Abbiamo uno spazio nel cuore del **Distretto Isola**, all'ombra del Bosco Verticale, una location esclusiva pronta ad accogliere il nostro **evento "Terre Emerse"**.

Inseriremo il tuo prodotto nella nostra esposizione, ci occuperemo di allestire lo spazio e della comunicazione dell'evento sulla guida ufficiale, sui social e sui supporti cartacei.

In questa avventura ci affideremo agli amici di **Isola Design District** (isoladesigndistrict.com), promoter e supporter del nostro bando.

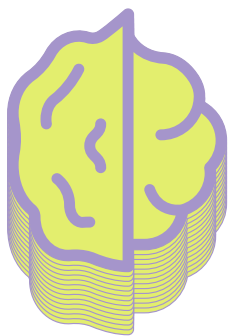


8. DIVENTA PARTNER

Ci piace stringere nuove collaborazioni e ci teniamo alle **relazioni** che costruiamo!

Diventa nostro **partner** ed entra nella rete di designer, artisti e artigiani di KL.

Sarai inserito nel nostro catalogo di vendita permanente, pubblicizzato sulle nostra piattaforma online (www.keeplife.it) e su quelle specifiche di settore come Artemest (www.artemest.com), ecc.



9. QUOTA PARTECI- PAZIONE

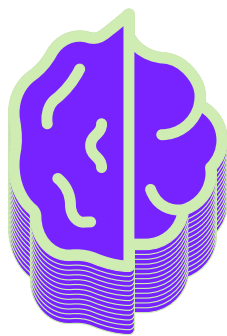
Riuscire a mettere insieme tutto, dalla produzione degli oggetti alla partecipazione alla Design Week, impegna gran parte delle nostre energie e delle nostre risorse. Chiediamo, per tal ragione, ai selezionati, di versare una quota di partecipazione (comunicata nelle info aggiuntive). Ci teniamo alla trasparenza del nostro lavoro, per questo qui di seguito abbiamo elencato i servizi garantiti dal versamento della quota.

Cosa è incluso:

- . Inserimento nella sezione partner e nel catalogo prodotti sul sito www.Keeplife.it e sulle piattaforme e-commerce
- . Acquisizione dello spazio espositivo per tutta la durata della Design Week
- . Progettazione e realizzazione allestimento
- . Quota d'iscrizione Milan Design Week 2022
- . Comunicazione curata da Isola Design District (website, mappa, bandiera segna location)
- . Attività di ufficio stampa, PR e social media
- . Pagina dedicata su isoladesigndistrict.com
- . Sezione dedicata nella guida di Isola Design District, distribuita nel nostro spazio e nelle sedi principali della Milano Design Week
- . Vendita e presa incarico degli ordini dei prodotti esposti (IVA e tasse escluse)
- . Trasporto delle collezioni

Cosa non è incluso:

- . Servizio fotografico delle singole collezioni



10. KEEP LIFE

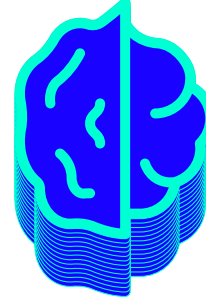
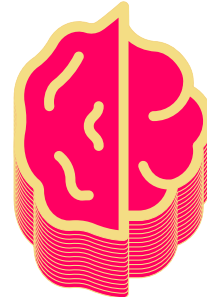
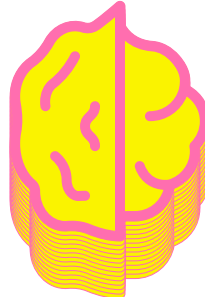
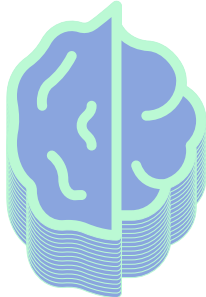
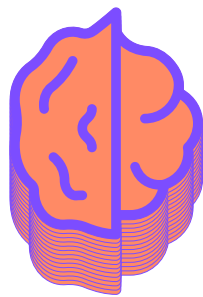
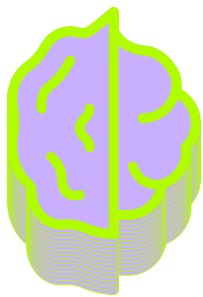
Nel 2017 nasce il marchio Keep Life® con brevetto per invenzione industriale.

KL è un materiale composito a natura lignea, plasmabile e auto-indurente generato utilizzando i gusci della frutta secca (nocciola, castagna, noce, mandorla, pistacchio e arachide) con l'aggiunta di un legante privo di sostanze nocive, di cariche e riempitivi, senza solventi e senza formaldeide.

Keep Life non è riciclo, né riuso, ma materia viva, la continuità di un guscio, l'estensione di un albero, una linea diretta tra la natura e l'uomo.

DOVE CI AVETE GIÀ VISTO:

- . Homi Milano 2018
- . Arkeda Napoli 2018
- . Milan Design Week 2019
- . Eindhoven design Week 2019
- . Biennale Porto 2019
- . Danese 16 Animali Enzo Mari 2019
- . Dutch Design Week di Eindhoven 2020 – evento online with Isola design district
- . 3CODESIGN_3R Prague 2021
- . Climate Space – Ludovico Einaudi – Melpignano 2021
- . Venice Innovation Design – Isola San Servolo 2021
- . Milan Design Week 2021 – Isola Design District
- . Cappellini Store Milano 2021
- . 3CODESIGN_3R Doha 2021
- . Dutch Design Week di Eindhoven 2021
- . Edit Napoli 2021
- . 3CODESIGN_3R Shenzhen 2021



partecipa

progetta

evento

20x20x10

making

colora



www.keeplife.it
info@keeplife.it
www.isoladesigndistrict.com

